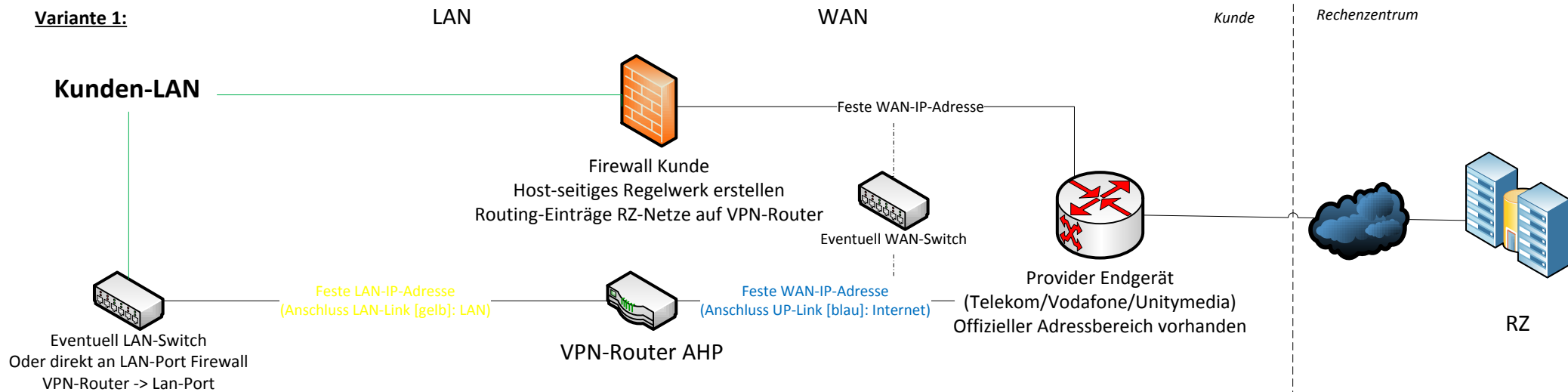
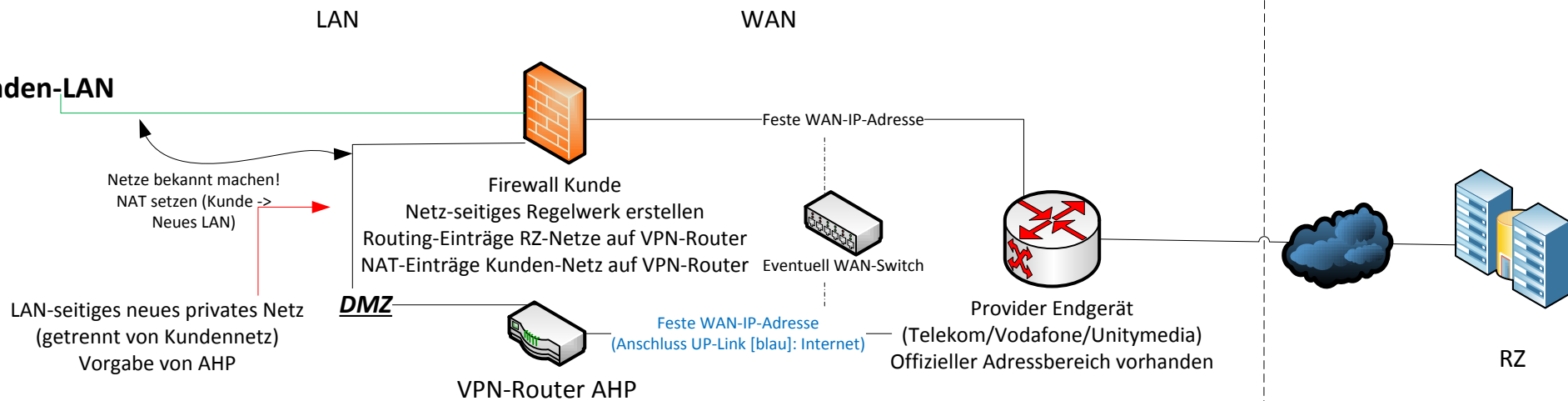


Anbindungsmöglichkeiten RZ-Oberhausen

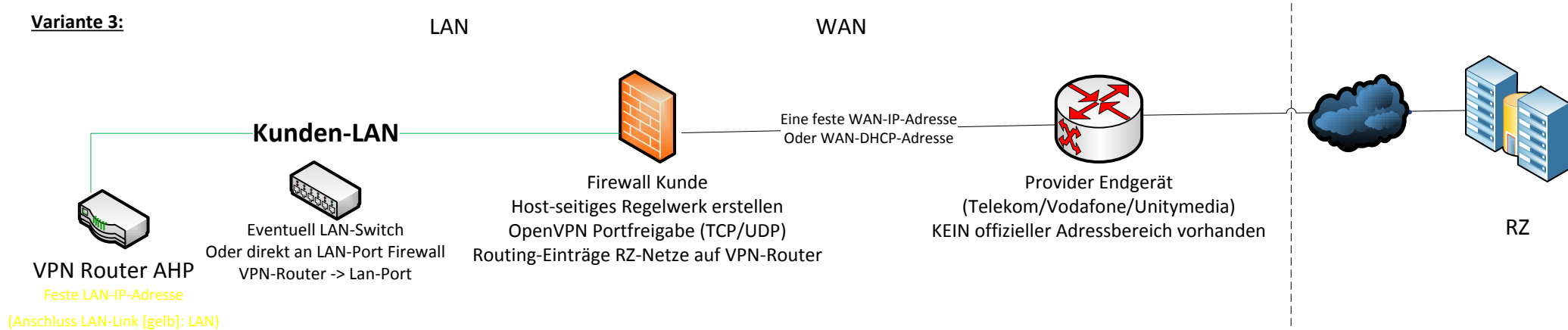
Variante 1:



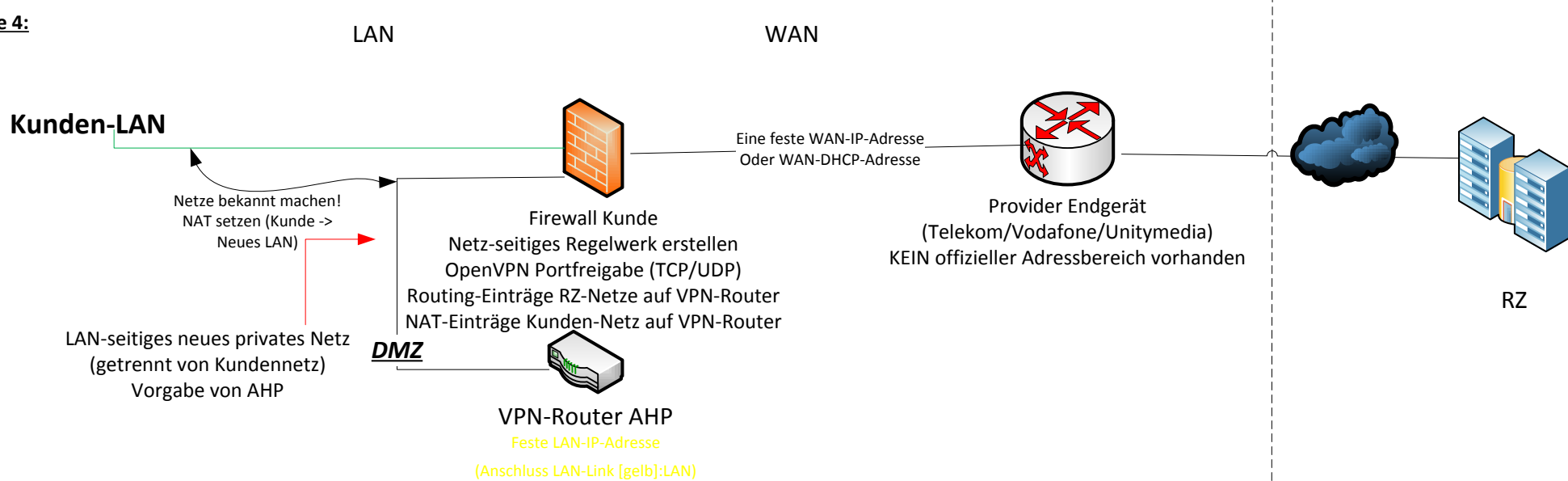
Variante 2:



Variante 3:



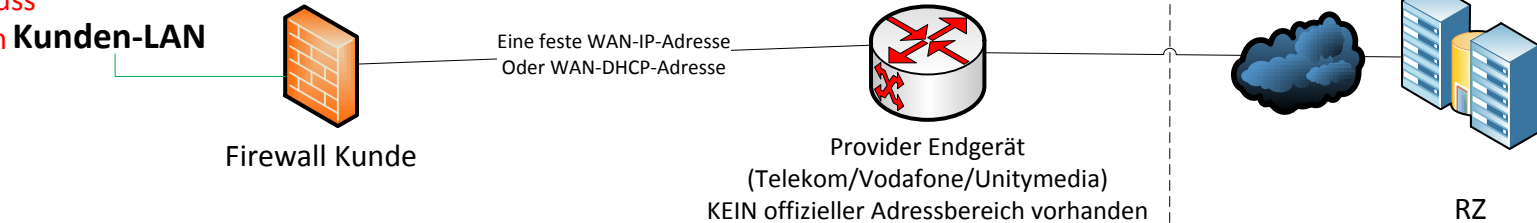
Variante 4:



Variante 5:

Nachteile Variante 5:

1. keine einheitlichen Protokolle
2. unterschiedliche Verschlüsselungen (muss auf das älteste Gerät herabgestuft werden Kunden-LAN [SICHERHEITSRISIKO])
3. eventuell unkontrollierbare Abbrüche (keine Protokollierung RZ-seitig; keine Garantie auf Stabilität)
4. Zusatzkosten



Vorgaben kundenseitig:

1. Freie IP-Adresse LAN-seitig
2. Subnetzmaske LAN-seitig
3. Gateway LAN-seitig
4. DNS LAN-seitig

Vorgaben kundenseitig:

1. Freie IP-Adresse WAN-seitig
2. Subnetzmaske WAN-seitig
3. Gateway WAN-seitig
4. DNS WAN-seitig